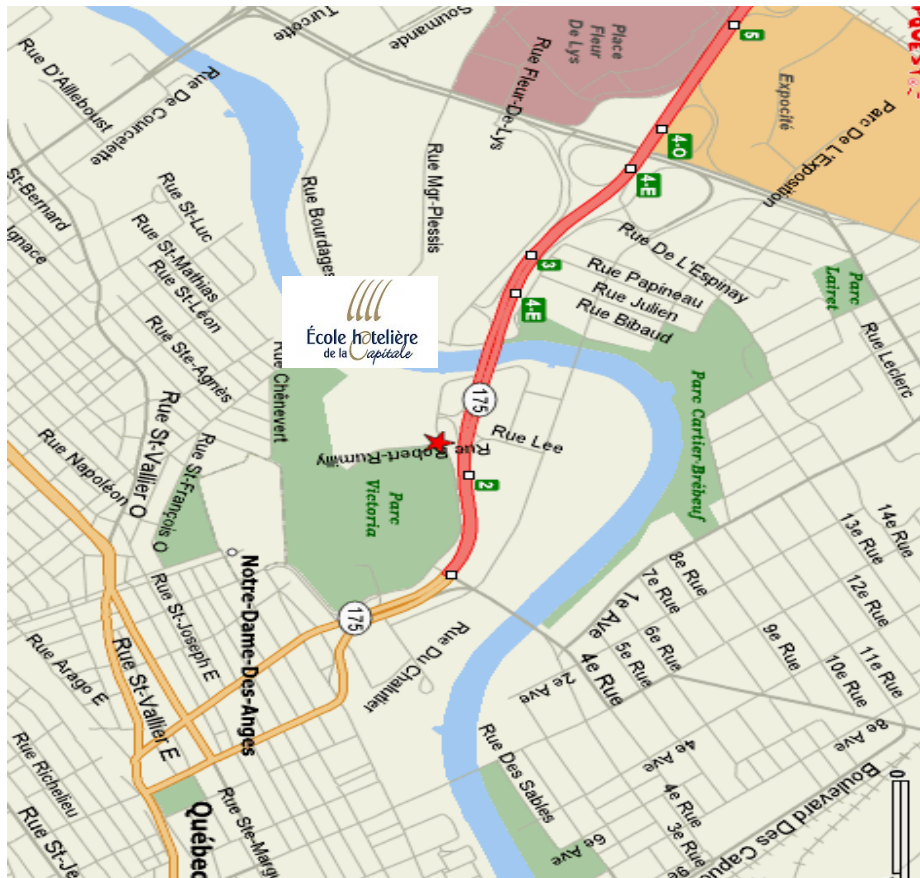


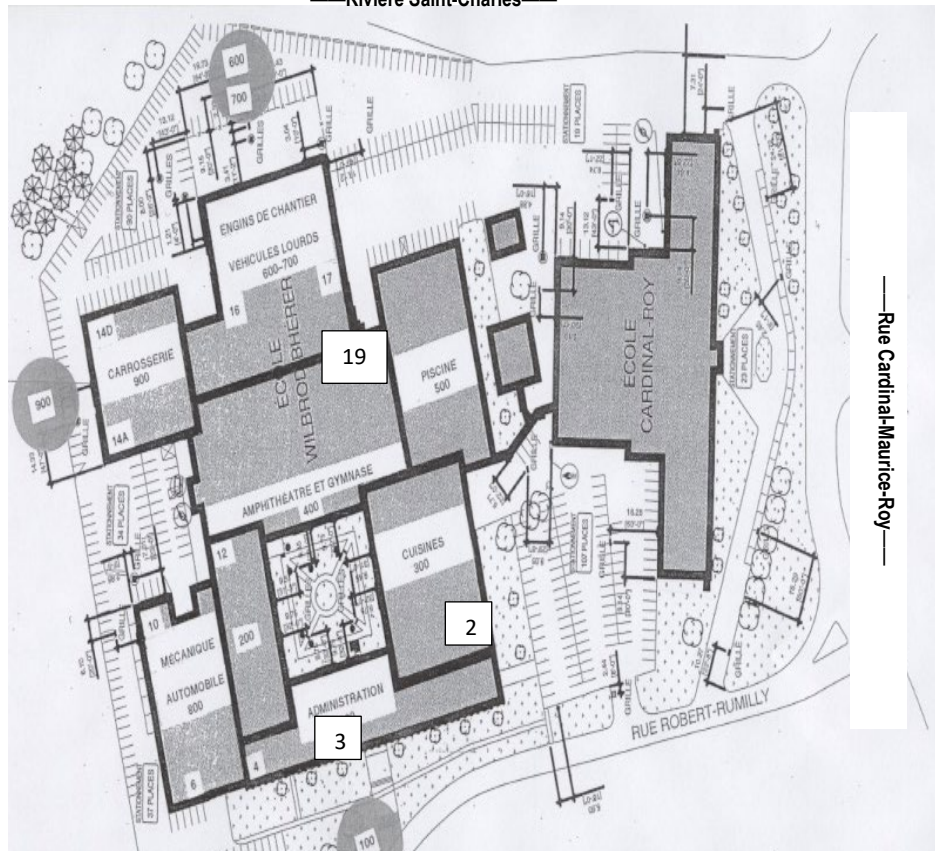
	Cuisine octobre
<p><b>Accueil administratif et début des cours</b></p> <p>Essayage des uniformes. Réception des documents manquants. Paiement des frais non acquittés (par débit ou en ligne). Prise des photos.</p>	<p>L'accueil administratif aura lieu le lundi <b>2 octobre</b> à <b>8 h</b>.</p> <p>Achat de l'uniforme : prévoir 220 \$ approximativement (265 \$ pour une coupe pour femme)</p> <p>Souliers noirs antidérapants à bout renforcés : fournisseur (90\$) ou à vous procurer vous-mêmes au magasin de votre choix.</p> <p><b><u>Méthode de paiement acceptées : crédit, débit ou argent comptant.</u></b></p>
<p><b>Aide financière aux études</b></p>	<ul style="list-style-type: none"> <li>• Pour les élèves ayant fait une demande et ayant déjà obtenu leur calcul, ne pas oublier d'imprimer votre certificat de garantie (dans votre dossier en ligne) et de vous rendre à votre établissement financier. <b><u>Les élèves internationaux ne sont pas admissibles.</u></b></li> <li>• Pour ceux qui souhaitent faire une demande, vous trouverez toute l'information sur le site <b><u>www.afe.gouv.qc.ca</u></b>.</li> </ul>
<p><b>Assurance</b></p>	<ul style="list-style-type: none"> <li>• Veuillez consulter le lien suivant : <a href="https://www.cscapitale.qc.ca/assurance-accident/">https://www.cscapitale.qc.ca/assurance-accident/</a></li> </ul>
<p><b>Carte OPUS du RTC Étudiant +</b></p>	<ul style="list-style-type: none"> <li>• Présentez-vous au secrétariat pour faire la demande du formulaire. Prévoir un délai de 24 heures pour le récupérer.</li> </ul>
<p><b>Documents manquants et frais afférents</b></p>	<ul style="list-style-type: none"> <li>• Vous devez vous présenter au secrétariat pour remettre les documents manquants et payer la totalité de vos frais (par débit) dès la première journée.</li> </ul>
<p><b>Stationnement</b></p>	<ul style="list-style-type: none"> <li>• Le stationnement est gratuit la première journée.</li> <li>• Des espaces de stationnement sont mis à la disposition des élèves en quantité limitée.</li> </ul> <p>La procédure et les tarifs vous seront communiqués par votre enseignant.</p>
<p><b>Quoi apporter</b></p>	<ul style="list-style-type: none"> <li>• Lunch, papier, crayons et cadenas pour votre casier.</li> </ul>
<p><b>Carte étudiante</b></p>	<p>Vous devez en faire la demande au secrétariat au coût de 3 \$.</p>



Accès stationnement : porte 19

Accès piéton: porte 2 ou 3

—Rivière Saint-Charles—



—Rue Cardinal-Maurice-Roy—

—Parc Victoria et stade municipal—